

ภาคผนวกที่ 1

---

ผลการตรวจติดตามคุณภาพสิ่งแวดล้อม

### รายงานผลการทดสอบคุณภาพน้ำ

ชื่อสถานประกอบการ : นิติบุคคลอาคารชุด แชลเตอร์ วัน ออล รามอินทรา  
สถานที่ตั้ง : เลขที่ 80 ถนนรามอินทรา แขวงอนุสาวรีย์ เขตบางเขน กรุงเทพมหานคร

### ผลการทดสอบคุณภาพน้ำ

จุดเก็บตัวอย่าง : จุดที่ 1 บริเวณคุณภาพน้ำทั้งก่อนเข้าระบบบำบัดอาคาร A  
จุดที่ 2 บริเวณคุณภาพน้ำทั้งก่อนเข้าระบบบำบัดอาคาร B  
จุดที่ 3 บริเวณคุณภาพน้ำทั้งก่อนเข้าระบบบำบัดอาคาร C  
จุดที่ 4 บริเวณบ่อกักน้ำสุดท้ายก่อนระบายออกสู่ท่อรับน้ำทิ้งสาธารณะ  
จุดที่ 5 บริเวณสระว่ายน้ำส่วนลึก  
จุดที่ 6 บริเวณสระว่ายน้ำส่วนตื้น

สถานที่เก็บตัวอย่าง : โครงการ แชลเตอร์ วัน ออล รามอินทรา (CHAPTER ONE ALL RAMINTRA)  
ถนนซอยรามอินทรา 6/1 ถนนรามอินทรา แขวงอนุสาวรีย์ เขตบางเขน กรุงเทพมหานคร

วันที่เก็บตัวอย่าง : 14 กรกฎาคม 2568 วันที่รับตัวอย่าง : 15 กรกฎาคม 2568

วันที่ทดสอบ : 15-29 กรกฎาคม 2568 วันที่ออกรายงาน : 5 สิงหาคม 2568

เครื่องมือ : Analytical balance "Sartorius" Model BSA Series, Serial No. SWB3139614148, ID No. CI-01-003  
DO meter "YSI" Model 5000/5100, Serial No. 18L109487, ID No. WW-15-001  
Incubator "Binder" Model KB240, Serial No. 20180000012164, ID No. WW-16-001  
Oven "Memmert" Model MEM-1 UF55, Serial No. B219.0142, ID No. WW-05-002  
pH meter "Thermo fisher" Model orion versaster pro, Serial No. 12260, ID No. WW-03-001  
Distillation unit vepodest "Gerhardt" Model VAP 200, Serial No. 5200 18 0181, ID No. WW-20-001  
Turbosog "Gerhardt" Model TUR, Serial No. 6300 18 0137, ID No. WW-21-001

รูปภาพการเก็บตัวอย่าง :



จุดที่ 1 บริเวณคุณภาพน้ำทั้งก่อนเข้าระบบบำบัด  
อาคาร A



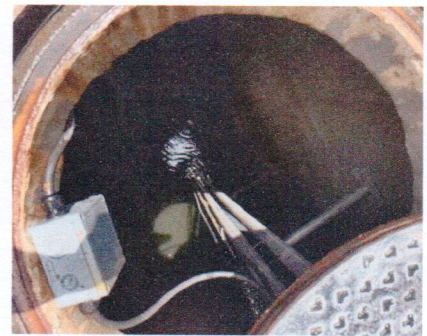
จุดที่ 2 บริเวณคุณภาพน้ำทั้งก่อนเข้าระบบบำบัด  
อาคาร B



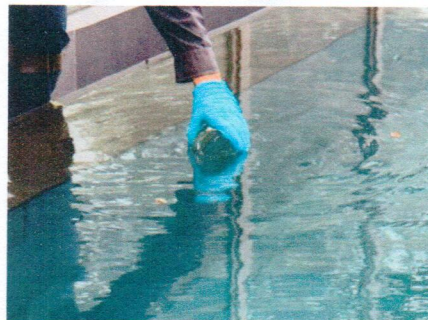
รูปภาพการเก็บตัวอย่าง :  
(ต่อ)



จุดที่ 3 บริเวณคุณภาพน้ำทั้งก่อนเข้าระบบบำบัด  
อาคาร C



จุดที่ 4 บริเวณบ่อพักน้ำสุดท้ายก่อนระบาย  
ออกสู่ท่อรับน้ำทิ้งสาธารณะ



จุดที่ 5 บริเวณสระว่ายน้ำส่วนลึก



จุดที่ 6 บริเวณสระว่ายน้ำส่วนตื้น

ผลการทดสอบ

รายการทดสอบ	หน่วย	LOD <sup>(1)</sup>	LOQ <sup>(2)</sup>	ผลการทดสอบ จุดที่ 1 บริเวณคุณภาพน้ำทิ้งก่อนเข้า ระบบบำบัด อาคาร A
				14 กรกฎาคม 2568
pH	-	-	-	7.9
Biochemical oxygen demand (BOD)	mg/L	1	2	4
Total suspended solids (TSS)	mg/L	1	2	42
Total dissolved solids (TDS)	mg/L	1	3	706
Settleable solids	ml/L	-	0.1	< 0.1
Total kjeldahl nitrogen (TKN)	mg/L	1	2	56
Sulfide	mg/L	0.3	0.5	ND <sup>(5)</sup>
Oil and grease	mg/L	0.5	1.6	< 1.6
ลักษณะตัวอย่าง				สีเหลือง ขุ่น มีตะกอน



ผลการทดสอบ (ต่อ)

รายการทดสอบ	หน่วย	LOD <sup>(1)</sup>	LOQ <sup>(2)</sup>	ผลการทดสอบ จุดที่ 2 บริเวณคุณภาพน้ำทิ้งก่อนเข้า ระบบบำบัด อาคาร B
				14 กรกฎาคม 2568
pH	-	-	-	7.9
BOD	mg/L	1	2	15
TSS	mg/L	1	2	26
TDS	mg/L	1	3	793
Settleable solids	ml/L	-	0.1	< 0.1
TKN	mg/L	1	2	63
Sulfide	mg/L	0.3	0.5	ND <sup>(5)</sup>
Oil and grease	mg/L	0.5	1.6	< 1.6
ลักษณะตัวอย่าง				สีเหลือง ขุ่น มีตะกอน

ผลการทดสอบ (ต่อ)

รายการทดสอบ	หน่วย	LOD <sup>(1)</sup>	LOQ <sup>(2)</sup>	ผลการทดสอบ จุดที่ 3 บริเวณคุณภาพน้ำทิ้งก่อนเข้า ระบบบำบัด อาคาร C
				14 กรกฎาคม 2568
pH	-	-	-	8.0
BOD	mg/L	1	2	8
TSS	mg/L	1	2	45
TDS	mg/L	1	3	739
Settleable solids	ml/L	-	0.1	< 0.1
TKN	mg/L	1	2	59
Sulfide	mg/L	0.3	0.5	ND <sup>(5)</sup>
Oil and grease	mg/L	0.5	1.6	< 1.6
ลักษณะตัวอย่าง				สีเหลือง ขุ่น มีตะกอน

ใบรายงานผลการทดสอบรับรองเฉพาะตัวอย่างที่ได้รับการทดสอบเท่านั้น

ห้ามคัดถ่ายใบรายงานผลการทดสอบแต่เพียงบางส่วน โดยไม่ได้รับอนุญาตจาก



ผลการทดสอบ (ต่อ)

รายการทดสอบ	หน่วย	LOD <sup>(1)</sup>	LOQ <sup>(2)</sup>	ผลการทดสอบ จุดที่ 4 บริเวณบ่อพักน้ำสุดท้าย ก่อนระบายออกสู่ท่อรับน้ำทิ้ง สาธารณะ	มาตรฐาน คุณภาพน้ำทิ้ง อาคารอยู่อาศัย (อาคารชุด) ประเภท ก <sup>(3)</sup>
				14 กรกฎาคม 2568	
pH	-	-	-	6.4	5.5-9.0
BOD	mg/L	1	2	7	≤ 20
TSS	mg/L	1	2	6	≤ 30
TDS	mg/L	1	3	613	≤ 1,000
Settleable solids	ml/L	-	0.1	< 0.1	-
TKN	mg/L	1	2	11	≤ 35
Sulfide	mg/L	0.3	0.5	ND <sup>(5)</sup>	≤ 1.0
Oil and grease	mg/L	0.5	1.6	< 1.6	≤ 20
ลักษณะตัวอย่าง				สีเหลือง ใส มีตะกอนเล็กน้อย	

ใบรายงานผลการทดสอบรับรองเฉพาะตัวอย่างที่ได้รับการทดสอบเท่านั้น

ห้ามคัดถ่ายใบรายงานผลการทดสอบแต่เพียงบางส่วน โดยไม่ได้รับอนุญาตจากห้อง

ผลการทดสอบ (ต่อ)

รายการทดสอบ	หน่วย	LOD <sup>(1)</sup>	LOQ <sup>(2)</sup>	ผลการทดสอบ จุดที่ 5 บริเวณสระว่ายน้ำ ส่วนลึก	มาตรฐาน คุณภาพน้ำ สระว่ายน้ำ <sup>(4)</sup>
				14 กรกฎาคม 2568	
Total coliform bacteria (TCB)	MPN/100 mL	1.1	-	ND <sup>(5)</sup>	≤ 10
Fecal coliform bacteria (FCB)	MPN/100 mL	1.1	-	ND <sup>(5)</sup>	ไม่พบ
<i>E.Coli</i>	MPN/100 mL	1.1	-	ND <sup>(5)</sup>	ไม่พบ
<i>Staphylococcus aureus</i>	MPN/100 mL	1.1	-	ND <sup>(5)</sup>	ไม่พบ
<i>Pseudomonas aeruginosa</i>	MPN/100 mL	1.1	-	ND <sup>(5)</sup>	ไม่พบ
ลักษณะตัวอย่าง				ไม่มีสี สี ไม่มีตะกอน	

รายการทดสอบ	หน่วย	LOD <sup>(1)</sup>	LOQ <sup>(2)</sup>	ผลการทดสอบ จุดที่ 6 บริเวณสระว่ายน้ำ ส่วนตื้น	มาตรฐาน คุณภาพน้ำ สระว่ายน้ำ <sup>(4)</sup>
				14 กรกฎาคม 2568	
TCB	MPN/100 mL	1.1	-	ND <sup>(5)</sup>	≤ 10
FCB	MPN/100 mL	1.1	-	ND <sup>(5)</sup>	ไม่พบ
<i>E.Coli</i>	MPN/100 mL	1.1	-	ND <sup>(5)</sup>	ไม่พบ
<i>Staphylococcus aureus</i>	MPN/100 mL	1.1	-	ND <sup>(5)</sup>	ไม่พบ
<i>Pseudomonas aeruginosa</i>	MPN/100 mL	1.1	-	ND <sup>(5)</sup>	ไม่พบ
ลักษณะตัวอย่าง				ไม่มีสี สี ไม่มีตะกอน	
วิธีทดสอบ :	1. pH : Standard method for the examination of water and wastewater, APHA, AWWA, WEF 24 <sup>th</sup> ed., 2023, Part 4500-H <sup>+</sup> B 2. BOD : Standard method for the examination of water and wastewater, APHA, AWWA, WEF 24 <sup>th</sup> ed., 2023, Part 5210 B 3. TSS : Standard method for the examination of water and wastewater, APHA, AWWA, WEF 24 <sup>th</sup> ed., 2023, Part 2540 D 4. TDS : Standard method for the examination of water and w 2023, Part 2540 C				

ใบรายงานผลการทดสอบรับรองเฉพาะตัวอย่างที่ได้รับการทดสอบเท่านั้น

ห้ามคัดถ่ายใบรายงานผลการทดสอบแต่เพียงบางส่วน โดยไม่ได้รับอนุญาตจากห้องป



วิธีทดสอบ (ต่อ) :	<ol style="list-style-type: none"> <li>5. Settleable solids : Standard method for the examination of water and wastewater, APHA, AWWA, WEF 24<sup>th</sup> ed., 2023, Part 2540 F</li> <li>6. TKN : Standard method for the examination of water and wastewater, APHA, AWWA, WEF 24<sup>th</sup> ed., 2023, Part 4500-N<sub>org</sub> B</li> <li>7. Sulfide : Standard method for the examination of water and wastewater, APHA, AWWA, WEF 24<sup>th</sup> ed., 2023, Part 4500-S<sup>2-</sup> F</li> <li>8. Oil and grease : Standard method for the examination of water and wastewater, APHA, AWWA, WEF 24<sup>th</sup> ed., 2023, Part 5520 B</li> <li>9. TCB : Standard method for the examination of water and wastewater, APHA, AWWA, WEF 24<sup>th</sup> ed., 2023, Part 9221 B</li> <li>10. FCB : Standard method for the examination of water and wastewater, APHA, AWWA, WEF 24<sup>th</sup> ed., 2023, Part 9221 B, Part 9221 E</li> <li>11. <i>E.coli</i> : Standard method for the examination of water and wastewater, APHA, AWWA, WEF 24<sup>th</sup> ed., 2023, Part 9221 G</li> <li>12. <i>Staphylococcus aureus</i> : Standard method for the examination of water and wastewater, APHA, AWWA, WEF 24<sup>th</sup> ed., 2023, Part 9213 B</li> <li>13. <i>Pseudomonas aeruginosa</i> : Standard method for the examination of water and wastewater, APHA, AWWA, WEF 24<sup>th</sup> ed., 2023, Part 9213 F</li> </ol>
-------------------	--

หมายเหตุ <sup>(1)</sup> = Limit of detection (ขีดจำกัดต่ำสุดของวิธีทดสอบ)

<sup>(2)</sup> = Limit of quantitation (ปริมาณต่ำสุดที่สามารถตรวจหาได้ในเชิงปริมาณ)

<sup>(3)</sup> = ประกาศกระทรวงทรัพยากรธรรมชาติและสิ่งแวดล้อม เรื่อง กำหนดมาตรฐานควบคุมการระบายน้ำทิ้งจากอาคารบางประเภทและบางขนาด พ.ศ. 2567

<sup>(4)</sup> = คำแนะนำของคณะกรรมการสาธารณสุข ฉบับที่ 1/2550 เรื่อง การควบคุมการประกอบกิจการสระว่ายน้ำ หรือ กิจกรรมอื่นๆ ในทำนองเดียวกัน

<sup>(5)</sup> = Not detectable (ไม่สามารถตรวจวัดได้; ค่าที่ได้น้อยกว่า LOD)



### รายงานผลการทดสอบคุณภาพน้ำ

ชื่อสถานประกอบการ : นิติบุคคลอาคารชุด แชนเดอร์ วัน ออล รามอินทรา  
สถานที่ตั้ง : เลขที่ 80 ถนนรามอินทรา แขวงอนุสาวรีย์ เขตบางเขน กรุงเทพมหานคร

### ผลการทดสอบคุณภาพน้ำ

จุดเก็บตัวอย่าง : จุดที่ 1 บริเวณคุณภาพน้ำที่ก่อนเข้าระบบบำบัดอาคาร A  
จุดที่ 2 บริเวณคุณภาพน้ำที่ก่อนเข้าระบบบำบัดอาคาร B  
จุดที่ 3 บริเวณคุณภาพน้ำที่ก่อนเข้าระบบบำบัดอาคาร C  
จุดที่ 4 บริเวณบ่อบำบัดน้ำเสียก่อนระบายออกสู่ท่อรับน้ำทิ้งสาธารณะ  
จุดที่ 5 บริเวณสระว่ายน้ำส่วนลึก  
จุดที่ 6 บริเวณสระว่ายน้ำส่วนตื้น

สถานที่เก็บตัวอย่าง : โครงการ แชนเดอร์ วัน ออล รามอินทรา (CHAPTER ONE ALL RAMINTRA)  
ถนนซอยรามอินทรา 6/1 ถนนรามอินทรา แขวงอนุสาวรีย์ เขตบางเขน กรุงเทพมหานคร

วันที่เก็บตัวอย่าง : 14 สิงหาคม 2568 วันที่รับตัวอย่าง : 15 สิงหาคม 2568

วันที่ทดสอบ : 15-26 สิงหาคม 2568 วันที่ออกรายงาน : 2 กันยายน 2568

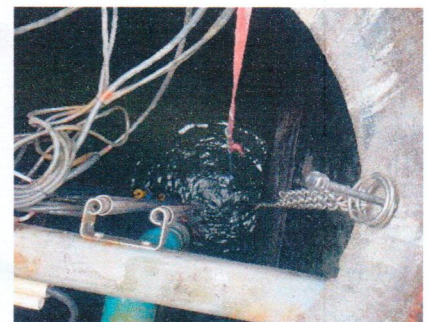
เครื่องมือ : Analytical balance "Sartorius" Model BSA Series, Serial No. SWB3139614148, ID No. CI-01-003  
DO meter "YSI" Model 5000/5100, Serial No. 18L109487, ID No. WW-15-001  
Incubator "Binder" Model KB240, Serial No. 20180000012164, ID No. WW-16-001  
Oven "Memmert" Model MEM-1 UF55, Serial No. B219.0142, ID No. WW-05-002  
pH meter "Thermo fisher" Model orion versaster pro, Serial No. 12260, ID No. WW-03-001  
Distillation unit vepodest "Gerhardt" Model VAP 200, Serial No. 5200 18 0181, ID No. WW-20-001  
Turbosog "Gerhardt" Model TUR, Serial No. 6300 18 0137, ID No. WW-21-001

รูปภาพการเก็บตัวอย่าง :



จุดที่ 1 บริเวณคุณภาพน้ำที่ก่อนเข้าระบบบำบัด

อาคาร A



จุดที่ 2 บริเวณคุณภาพน้ำที่ก่อนเข้าระบบบำบัด

อาคาร B

ใบรายงานผลการทดสอบรับรองเฉพาะตัวอย่างที่ได้รับการทดสอบเท่านั้น

ห้ามคัดถ่ายใบรายงานผลการทดสอบแต่เพียงบางส่วน โดยไม่ได้รับอนุญาตจากห้องปฏิบัติการ



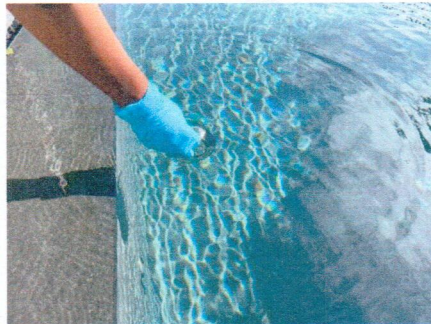
รูปภาพการเก็บตัวอย่าง :  
(ต่อ)



จุดที่ 3 บริเวณคุณภาพน้ำทิ้งก่อนเข้าระบบบำบัด  
อาคาร C



จุดที่ 4 บริเวณบ่อกักน้ำสุดท้ายก่อนระบาย  
ออกสู่ท่อรับน้ำทิ้งสาธารณะ



จุดที่ 5 บริเวณสระว่ายน้ำส่วนลึก



จุดที่ 6 บริเวณสระว่ายน้ำส่วนตื้น

ใบรายงานผลการทดสอบรับรองเฉพาะตัวอย่างที่ได้รับการทดสอบเท่านั้น

ห้ามคัดถ่ายใบรายงานผลการทดสอบแต่เพียงบางส่วน โดยไม่ได้รับอนุญาตจากห้องปฏิบัติการทดสอบเป็นลายลักษณ์อักษร



ผลการทดสอบ

รายการทดสอบ	หน่วย	LOD <sup>(1)</sup>	LOQ <sup>(2)</sup>	ผลการทดสอบ จุดที่ 1 บริเวณคุณภาพน้ำทิ้งก่อนเข้า ระบบบำบัด อาคาร A
				14 สิงหาคม 2568
pH	-	-	-	7.9
Biochemical oxygen demand (BOD)	mg/L	1	2	15
Total suspended solids (TSS)	mg/L	1	2	49
Total dissolved solids (TDS)	mg/L	1	3	316
Settleable solids	ml/L	-	0.1	< 0.1
Total kjeldahl nitrogen (TKN)	mg/L	1	2	49
Sulfide	mg/L	0.3	0.5	ND <sup>(5)</sup>
Oil and grease	mg/L	0.5	1.6	< 1.6
ลักษณะตัวอย่าง				สีเหลือง ขุ่น มีตะกอน

ใบรายงานผลการทดสอบรับรองเฉพาะตัวอย่างที่ได้รับการทดสอบเท่านั้น

ห้ามคัดลอกใบรายงานผลการทดสอบแต่เพียงบางส่วน โดยไม่ได้รับอนุญาตจากห้องปฏิบัติการ



ผลการทดสอบ (ต่อ)

รายการทดสอบ	หน่วย	LOD <sup>(1)</sup>	LOQ <sup>(2)</sup>	ผลการทดสอบ จุดที่ 2 บริเวณคุณภาพน้ำทิ้งก่อนเข้า ระบบบำบัด อาคาร B
				14 สิงหาคม 2568
pH	-	-	-	7.7
Biochemical oxygen demand (BOD)	mg/L	1	2	24
Total suspended solids (TSS)	mg/L	1	2	53
Total dissolved solids (TDS)	mg/L	1	3	284
Settleable solids	ml/L	-	0.1	< 0.1
Total kjeldahl nitrogen (TKN)	mg/L	1	2	84
Sulfide	mg/L	0.3	0.5	ND <sup>(5)</sup>
Oil and grease	mg/L	0.5	1.6	2.6
ลักษณะตัวอย่าง				สีเหลือง ขุ่น มีตะกอน มีกลิ่น

ผลการทดสอบ (ต่อ)

รายการทดสอบ	หน่วย	LOD <sup>(1)</sup>	LOQ <sup>(2)</sup>	ผลการทดสอบ จุดที่ 3 บริเวณคุณภาพน้ำทิ้งก่อนเข้า ระบบบำบัด อาคาร C
				14 สิงหาคม 2568
pH	-	-	-	7.9
Biochemical oxygen demand (BOD)	mg/L	1	2	20
Total suspended solids (TSS)	mg/L	1	2	40
Total dissolved solids (TDS)	mg/L	1	3	315
Settleable solids	ml/L	-	0.1	< 0.1
Total kjeldahl nitrogen (TKN)	mg/L	1	2	71
Sulfide	mg/L	0.3	0.5	ND <sup>(5)</sup>
Oil and grease	mg/L	0.5	1.6	2.4
ลักษณะตัวอย่าง				สีเหลือง ขุ่นเล็กน้อย มีตะกอนสีดำ มีกลิ่น

ใบรายงานผลการทดสอบรับรองเฉพาะตัวอย่างที่ได้รับการทดสอบเท่านั้น

ห้ามคัดถ่ายใบรายงานผลการทดสอบแต่เพียงบางส่วน โดยไม่ได้รับอนุญาตจากห้องปฏิบัติ



**ผลการทดสอบ (ต่อ)**

รายการทดสอบ	หน่วย	LOD <sup>(1)</sup>	LOQ <sup>(2)</sup>	ผลการทดสอบ จุดที่ 4 บริเวณบ่อพักน้ำสุดท้าย ก่อนระบายออกสู่ท่อรับน้ำทิ้ง สาธารณะ	มาตรฐาน คุณภาพน้ำทิ้ง อาคารอยู่อาศัย (อาคารชุด) ประเภท ก <sup>(3)</sup>
				14 สิงหาคม 2568	
pH	-	-	-	7.7	5.5-9.0
Biochemical oxygen demand (BOD)	mg/L	1	2	6	≤ 20
Total suspended solids (TSS)	mg/L	1	2	5	≤ 30
Total dissolved solids (TDS)	mg/L	1	3	549	≤ 1,000
Settleable solids	ml/L	-	0.1	< 0.1	-
Total kjeldahl nitrogen (TKN)	mg/L	1	2	8	≤ 35
Sulfide	mg/L	0.3	0.5	ND <sup>(5)</sup>	≤ 1.0
Oil and grease	mg/L	0.5	1.6	< 1.6	≤ 20
ลักษณะตัวอย่าง				สีเหลือง ใส มีตะกอนเล็กน้อย	



ผลการทดสอบ (ต่อ)

รายการทดสอบ	หน่วย	LOD <sup>(1)</sup>	LOQ <sup>(2)</sup>	ผลการทดสอบ จุดที่ 5 บริเวณสระว่ายน้ำ ส่วนลึก	มาตรฐาน คุณภาพน้ำ สระว่ายน้ำ <sup>(4)</sup>
				14 สิงหาคม 2568	
Total coliform bacteria (TCB)	MPN/100 mL	1.1	-	ND <sup>(5)</sup>	≤ 10
Fecal coliform bacteria (FCB)	MPN/100 mL	1.1	-	ND <sup>(5)</sup>	ไม่พบ
<i>E.Coli</i>	MPN/100 mL	1.1	-	ND <sup>(5)</sup>	ไม่พบ
<i>Staphylococcus aureus</i>	MPN/100 mL	1.1	-	ND <sup>(5)</sup>	ไม่พบ
<i>Pseudomonas aeruginosa</i>	MPN/100 mL	1.1	-	ND <sup>(5)</sup>	ไม่พบ
ลักษณะตัวอย่าง				ไม่มีสี โส ไม่มีตะกอน	

รายการทดสอบ	หน่วย	LOD <sup>(1)</sup>	LOQ <sup>(2)</sup>	ผลการทดสอบ จุดที่ 6 บริเวณสระว่ายน้ำ ส่วนตื้น	มาตรฐาน คุณภาพน้ำ สระว่ายน้ำ <sup>(4)</sup>
				14 สิงหาคม 2568	
Total coliform bacteria (TCB)	MPN/100 mL	1.1	-	ND <sup>(5)</sup>	≤ 10
Fecal coliform bacteria (FCB)	MPN/100 mL	1.1	-	ND <sup>(5)</sup>	ไม่พบ
<i>E.Coli</i>	MPN/100 mL	1.1	-	ND <sup>(5)</sup>	ไม่พบ
<i>Staphylococcus aureus</i>	MPN/100 mL	1.1	-	ND <sup>(5)</sup>	ไม่พบ
<i>Pseudomonas aeruginosa</i>	MPN/100 mL	1.1	-	ND <sup>(5)</sup>	ไม่พบ
ลักษณะตัวอย่าง				ไม่มีสี โส ไม่มีตะกอน	

วิธีทดสอบ :	<ol style="list-style-type: none"> <li>pH : Standard method for the examination of water and wastewater, APHA, AWWA, WEF 24<sup>th</sup> ed., 2023, Part 4500-H<sup>+</sup> B</li> <li>Biochemical oxygen demand (BOD) : Standard method for the examination of water and wastewater, APHA, AWWA, WEF 24<sup>th</sup> ed., 2023, Part 5210 B</li> <li>Total suspended solids (TSS) : Standard method for the examination of water and wastewater, APHA, AWWA, WEF 24<sup>th</sup> ed., 2023, Part 2540 D</li> <li>Total dissolved solids (TDS) : Standard method for the examination of water and wastewater, APHA, AWWA, WEF 24<sup>th</sup> ed., 2023, Part 2540 C</li> </ol>
-------------	---

ใบรายงานผลการทดสอบรับรองเฉพาะตัวอย่างที่ได้รับการทดสอบเท่านั้น  
ห้ามคัดถ่ายใบรายงานผลการทดสอบแต่เพียงบางส่วน โดยไม่ได้รับอนุญาตจากห้องปฏิบัติการ



วิธีทดสอบ (ต่อ) :	<ol style="list-style-type: none"> <li>5. Settleable solids : Standard method for the examination of water and wastewater, APHA, AWWA, WEF 24<sup>th</sup> ed., 2023, Part 2540 F</li> <li>6. Total kjeldahl nitrogen (TKN) : Standard method for the examination of water and wastewater, APHA, AWWA, WEF 24<sup>th</sup> ed., 2023, Part 4500-N<sub>org</sub> B</li> <li>7. Sulfide : Standard method for the examination of water and wastewater, APHA, AWWA, WEF 24<sup>th</sup> ed., 2023, Part 4500-S<sup>2-</sup> F</li> <li>8. Oil and grease : Standard method for the examination of water and wastewater, APHA, AWWA, WEF 24<sup>th</sup> ed., 2023, Part 5520 B</li> <li>9. Total coliform bacteria (TCB) : Standard method for the examination of water and wastewater, APHA, AWWA, WEF 24<sup>th</sup> ed., 2023, Part 9221 B</li> <li>10. Fecal coliform bacteria (FCB) : Standard method for the examination of water and wastewater, APHA, AWWA, WEF 24<sup>th</sup> ed., 2023, Part 9221 B, Part 9221 E</li> <li>11. <i>E.coli</i> : Standard method for the examination of water and wastewater, APHA, AWWA, WEF 24<sup>th</sup> ed., 2023, Part 9221 G</li> <li>12. <i>Staphylococcus aureus</i> : Standard method for the examination of water and wastewater, APHA, AWWA, WEF 24<sup>th</sup> ed., 2023, Part 9213 B</li> <li>13. <i>Pseudomonas aeruginosa</i> : Standard method for the examination of water and wastewater, APHA, AWWA, WEF 24<sup>th</sup> ed., 2023, Part 9213 F</li> </ol>
-------------------	--

หมายเหตุ <sup>(1)</sup> = Limit of detection (ขีดจำกัดต่ำสุดของวิธีทดสอบ)

<sup>(2)</sup> = Limit of quantitation (ปริมาณต่ำสุดที่สามารถตรวจหาค่าได้ในเชิงปริมาณ)

<sup>(3)</sup> = ประกาศกระทรวงทรัพยากรธรรมชาติและสิ่งแวดล้อม เรื่อง กำหนดมาตรฐานควบคุมการระบายน้ำทิ้งจากอาคารบางประเภทและบางขนาด พ.ศ. 2567

<sup>(4)</sup> = คำแนะนำของคณะกรรมการสาธารณสุข ฉบับที่ 1/2550 เรื่อง การควบคุมการประกอบกิจการสระว่ายน้ำ หรือกิจกรรมอื่นๆ ในทำนองเดียวกัน

<sup>(5)</sup> = Not detectable (ไม่สามารถตรวจวัดได้ ; ค่าที่ได้น้อยกว่า LOD)

ใบรายงานผลการทดสอบรับรองเฉพาะตัวอย่างที่ได้รับการทดสอบเท่านั้น

ห้ามคัดถ่ายใบรายงานผลการทดสอบแต่เพียงบางส่วน โดยไม่ได้รับอนุญาตจากห้องปฏิบัติการทดสอบเป็นลายลักษณ์อักษร



### รายงานผลการทดสอบคุณภาพน้ำ

ชื่อสถานประกอบการ : นิติบุคคลอาคารชุด แชนปเตอร์ วัน ออล รามอินทรา  
สถานที่ตั้ง : เลขที่ 80 ถนนรามอินทรา แขวงอนุสาวรีย์ เขตบางเขน กรุงเทพมหานคร

### ผลการทดสอบคุณภาพน้ำ

จุดเก็บตัวอย่าง : จุดที่ 1 บริเวณคุณภาพน้ำที่ก่อนเข้าระบบบำบัดอาคาร A  
จุดที่ 2 บริเวณคุณภาพน้ำที่ก่อนเข้าระบบบำบัดอาคาร B  
จุดที่ 3 บริเวณคุณภาพน้ำที่ก่อนเข้าระบบบำบัดอาคาร C  
จุดที่ 4 บริเวณบ่อกักน้ำสุดท้ายก่อนระบายออกสู่ท่อรับน้ำทิ้งสาธารณะ  
จุดที่ 5 บริเวณสระว่ายน้ำส่วนลึก  
จุดที่ 6 บริเวณสระว่ายน้ำส่วนตื้น

สถานที่เก็บตัวอย่าง : โครงการ แชนปเตอร์ วัน ออล รามอินทรา (CHAPTER ONE ALL RAMINTRA)  
ถนนซอยรามอินทรา 6/1 ถนนรามอินทรา แขวงอนุสาวรีย์ เขตบางเขน กรุงเทพมหานคร

วันที่เก็บตัวอย่าง : 13 กันยายน 2568 วันที่รับตัวอย่าง : 15 กันยายน 2568

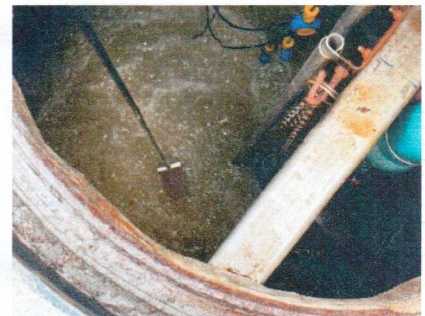
วันที่ทดสอบ : 15-30 กันยายน 2568 วันที่ออกรายงาน : 7 ตุลาคม 2568

เครื่องมือ : Analytical balance "Sartorius" Model BSA Series, Serial No. SWB3139614148, ID No. CI-01-003  
DO meter "YSI" Model 5000/5100, Serial No. 18L109487, ID No. WW-15-001  
Incubator "Binder" Model KB240, Serial No. 20180000012164, ID No. WW-16-001  
Oven "Mettler" Model MEM-1 UF55, Serial No. B219.0142, ID No. WW-05-002  
pH meter "Thermo fisher" Model orion versaster pro, Serial No. 12260, ID No. WW-03-001  
Distillation unit vepodest "Gerhardt" Model VAP 200, Serial No. 5200 18 0181, ID No. WW-20-001  
Turbosog "Gerhardt" Model TUR, Serial No. 6300 18 0137, ID No. WW-21-001

รูปภาพการเก็บตัวอย่าง :



จุดที่ 1 บริเวณคุณภาพน้ำที่ก่อนเข้าระบบบำบัด  
อาคาร A



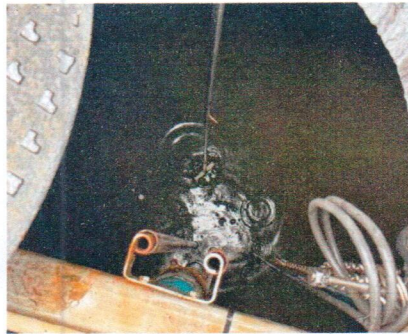
จุดที่ 2 บริเวณคุณภาพน้ำที่ก่อนเข้าระบบบำบัด

ใบรายงานผลการทดสอบรับรองเฉพาะตัวอย่างที่ได้รับการทดสอบเท่านั้น

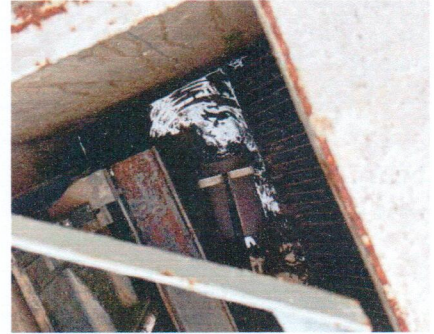
ห้ามคัดถ่ายใบรายงานผลการทดสอบแต่เพียงบางส่วน โดยไม่ได้รับอนุญาตจากห้องปฏิบัติการทดสอบ



รูปภาพการเก็บตัวอย่าง :  
(ต่อ)



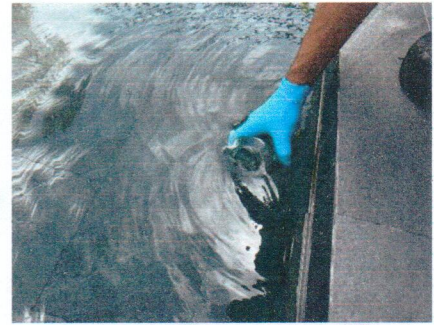
จุดที่ 3 บริเวณคุณภาพน้ำที่ก่อนเข้าระบบบำบัด  
อาคาร C



จุดที่ 4 บริเวณบ่อพักน้ำสุดท้ายก่อนระบาย  
ออกสู่ท่อรับน้ำทิ้งสาธารณะ



จุดที่ 5 บริเวณสระว่ายน้ำส่วนลึก



จุดที่ 6 บริเวณสระว่ายน้ำส่วนตื้น

ผลการทดสอบ

รายการทดสอบ	หน่วย	LOD <sup>(1)</sup>	LOQ <sup>(2)</sup>	ผลการทดสอบ จุดที่ 1 บริเวณคุณภาพน้ำทิ้งก่อนเข้า ระบบบำบัด อาคาร A
				13 กันยายน 2568
pH	-	-	-	7.9
Biochemical oxygen demand (BOD)	mg/L	1	2	20
Total suspended solids (TSS)	mg/L	1	2	256
Total dissolved solids (TDS)	mg/L	1	3	382
Settleable solids	ml/L	-	0.1	13.0
Total kjeldahl nitrogen (TKN)	mg/L	1	2	20
Sulfide	mg/L	0.3	0.5	ND <sup>(5)</sup>
Oil and grease	mg/L	0.5	1.6	< 1.6
ลักษณะตัวอย่าง				สีเหลือง ขุ่น มีตะกอนมาก



ผลการทดสอบ (ต่อ)

รายการทดสอบ	หน่วย	LOD <sup>(1)</sup>	LOQ <sup>(2)</sup>	ผลการทดสอบ จุดที่ 2 บริเวณคุณภาพน้ำทิ้งก่อนเข้า ระบบบำบัด อาคาร B
				13 กันยายน 2568
pH	-	-	-	7.3
Biochemical oxygen demand (BOD)	mg/L	1	2	28
Total suspended solids (TSS)	mg/L	1	2	82
Total dissolved solids (TDS)	mg/L	1	3	766
Settleable solids	ml/L	-	0.1	< 0.1
Total kjeldahl nitrogen (TKN)	mg/L	1	2	90
Sulfide	mg/L	0.3	0.5	0.9
Oil and grease	mg/L	0.5	1.6	2.8
ลักษณะตัวอย่าง				สีเหลือง ขุ่น มีตะกอน มีกลิ่น

ใบรายงานผลการทดสอบรับรองเฉพาะตัวอย่างที่ได้รับการทดสอบเท่านั้น

ห้ามคัดถ่ายใบรายงานผลการทดสอบแต่เพียงบางส่วน โดยไม่ได้รับอนุญาตจากห้องปฏิบัติ

ผลการทดสอบ (ต่อ)

รายการทดสอบ	หน่วย	LOD <sup>(1)</sup>	LOQ <sup>(2)</sup>	ผลการทดสอบ จุดที่ 3 บริเวณคุณภาพน้ำทิ้งก่อนเข้า ระบบบำบัด อาคาร C
				13 กันยายน 2568
pH	-	-	-	7.2
Biochemical oxygen demand (BOD)	mg/L	1	2	26
Total suspended solids (TSS)	mg/L	1	2	21
Total dissolved solids (TDS)	mg/L	1	3	680
Settleable solids	ml/L	-	0.1	0.1
Total kjeldahl nitrogen (TKN)	mg/L	1	2	69
Sulfide	mg/L	0.3	0.5	0.7
Oil and grease	mg/L	0.5	1.6	1.9
ลักษณะตัวอย่าง				สีเหลือง ขุ่นเล็กน้อย มีตะกอน มีกลิ่น



ผลการทดสอบ (ต่อ)

รายการทดสอบ	หน่วย	LOD <sup>(1)</sup>	LOQ <sup>(2)</sup>	ผลการทดสอบ จุดที่ 4 บริเวณบ่อพักน้ำสุดท้าย ก่อนระบายออกสู่ท่อรับน้ำทิ้ง สาธารณะ	มาตรฐาน คุณภาพน้ำทิ้ง อาคารอยู่อาศัย (อาคารชุด) ประเภท ก <sup>(3)</sup>
				13 กันยายน 2568	
pH	-	-	-	6.8	5.5-9.0
Biochemical oxygen demand (BOD)	mg/L	1	2	12	≤ 20
Total suspended solids (TSS)	mg/L	1	2	105	≤ 30
Total dissolved solids (TDS)	mg/L	1	3	381	≤ 1,000
Settleable solids	ml/L	-	0.1	1.5	-
Total kjeldahl nitrogen (TKN)	mg/L	1	2	4	≤ 35
Sulfide	mg/L	0.3	0.5	ND <sup>(5)</sup>	≤ 1.0
Oil and grease	mg/L	0.5	1.6	< 1.6	≤ 20
ลักษณะตัวอย่าง				สีเหลือง ใส มีตะกอนมาก	

ใบรายงานผลการทดสอบรับรองเฉพาะตัวอย่างที่ได้รับการทดสอบเท่านั้น  
ห้ามคัดถ่ายใบรายงานผลการทดสอบแต่เพียงบางส่วน โดยไม่ได้รับอนุญาตจาก

ผลการทดสอบ (ต่อ)

รายการทดสอบ	หน่วย	LOD <sup>(1)</sup>	LOQ <sup>(2)</sup>	ผลการทดสอบ จุดที่ 5 บริเวณสระว่ายน้ำ ส่วนลึก	มาตรฐาน คุณภาพน้ำ สระว่ายน้ำ <sup>(4)</sup>
				13 กันยายน 2568	
Total coliform bacteria (TCB)	MPN/100 mL	1.1	-	ND <sup>(5)</sup>	≤ 10
Fecal coliform bacteria (FCB)	MPN/100 mL	1.1	-	ND <sup>(5)</sup>	ไม่พบ
<i>E.Coli</i>	MPN/100 mL	1.1	-	ND <sup>(5)</sup>	ไม่พบ
<i>Staphylococcus aureus</i>	MPN/100 mL	1.1	-	ND <sup>(5)</sup>	ไม่พบ
<i>Pseudomonas aeruginosa</i>	MPN/100 mL	1.1	-	ND <sup>(5)</sup>	ไม่พบ
Combined chlorine	mg/L	0.025	0.100	ND <sup>(5)</sup>	0.5-1.0
Alkalinity	mg CaCO <sub>3</sub> /L	-	-	93	80-100
Calcium hardness	mg/L	-	-	107	250-600
Cyanuric acid	mg/L	-	-	2	30-60
Chloride (Cl)	mg/L	6.0	10.0	1,239.6	≤ 600
Ammonia (NH <sub>3</sub> )	mg/L	-	-	2.8	≤ 20
Nitrate-nitrogen (NO <sub>3</sub> -N)	mg/L	-	-	26.924	≤ 50
ลักษณะตัวอย่าง				ไม่มีสีใส ไม่มีตะกอน	

ใบรายงานผลการทดสอบรับรองเฉพาะตัวอย่างที่ได้รับการทดสอบเท่านั้น

ห้ามคัดถ่ายใบรายงานผลการทดสอบแต่เพียงบางส่วน โดยไม่ได้รับอนุญาตจากห้องปฏิบัติการทดสอบเป็นลายลักษณ์อักษร



รายการทดสอบ	หน่วย	LOD <sup>(1)</sup>	LOQ <sup>(2)</sup>	ผลการทดสอบ	มาตรฐาน คุณภาพน้ำ สระว่ายน้ำ <sup>(4)</sup>
				จุดที่ 6 บริเวณสระว่ายน้ำ ส่วนต้น	
				13 กันยายน 2568	
Total coliform bacteria (TCB)	MPN/100 mL	1.1	-	ND <sup>(5)</sup>	≤ 10
Fecal coliform bacteria (FCB)	MPN/100 mL	1.1	-	ND <sup>(5)</sup>	ไม่พบ
<i>E.Coli</i>	MPN/100 mL	1.1	-	ND <sup>(5)</sup>	ไม่พบ
<i>Staphylococcus aureus</i>	MPN/100 mL	1.1	-	ND <sup>(5)</sup>	ไม่พบ
<i>Pseudomonas aeruginosa</i>	MPN/100 mL	1.1	-	ND <sup>(5)</sup>	ไม่พบ
Combined chlorine	mg/L	0.025	0.100	ND <sup>(5)</sup>	0.5-1.0
Alkalinity	mg CaCO <sub>3</sub> /L	-	-	96	80-100
Calcium hardness	mg/L	-	-	105	250-600
Cyanuric acid	mg/L	-	-	2	30-60
Chloride (Cl)	mg/L	6.0	10.0	1,159.6	≤ 600
Ammonia (NH <sub>3</sub> )	mg/L	-	-	3.4	≤ 20
Nitrate-nitrogen (NO <sub>3</sub> -N)	mg/L	-	-	18.062	≤ 50
ลักษณะตัวอย่าง				ไม่มีสี ใส ไม่มีตะกอน	
วิธีทดสอบ :	<div>1. pH : Standard method for the examination of water and wastewater, APHA, AWWA, WEF 24<sup>th</sup> ed., 2023, Part 4500-H<sup>+</sup> B</div> <div>2. Biochemical oxygen demand (BOD) : Standard method for the examination of water and wastewater, APHA, AWWA, WEF 24<sup>th</sup> ed., 2023, Part 5210 B</div> <div>3. Total suspended solids (TSS) : Standard method for the examination of water and wastewater, APHA, AWWA, WEF 24<sup>th</sup> ed., 2023, Part 2540 D</div> <div>4. Total dissolved solids (TDS) : Standard method for the examination of water and wastewater, APHA, AWWA, WEF 24<sup>th</sup> ed., 2023, Part 2540 C</div> <div>5. Settleable solids : Standard method for the examination of water and wastewater, APHA, AWWA, WEF 24<sup>th</sup> ed., 2023, Part 2540 F</div> <div>6. Total kjeldahl nitrogen (TKN) : Standard method for the examination of water and wastewater, APHA, AWWA, WEF 24<sup>th</sup> ed., 2023, Part 4500-N<sub>org</sub> B</div> <div>7. Sulfide : Standard method for the examination of water and wastewater, APHA, AWWA, WEF 24<sup>th</sup> ed., 2023, Part 4500-S<sup>2-</sup> F</div> <div>8. Oil and grease : Standard method for the examination of water and wastewater, APHA, AWWA, WEF 24<sup>th</sup> ed., 2023, Part 5520 B</div>				

ใบรายงานผลการทดสอบรับรองเฉพาะตัวอย่างที่ได้รับการทดสอบเท่านั้น

ห้ามคัดลอกใบรายงานผลการทดสอบแต่เพียงบางส่วน โดยไม่ได้รับอนุญาตจากห้องปฏิบัติการทดสอบ



วิธีทดสอบ (ต่อ) :	<ol style="list-style-type: none"> <li>9. Total coliform bacteria (TCB) : Standard method for the examination of water and wastewater, APHA, AWWA, WEF 24<sup>th</sup> ed., 2023, Part 9221 B</li> <li>10. Fecal coliform bacteria (FCB) : Standard method for the examination of water and wastewater, APHA, AWWA, WEF 24<sup>th</sup> ed., 2023, Part 9221 B, Part 9221 E</li> <li>11. <i>E.coli</i> : Standard method for the examination of water and wastewater, APHA, AWWA, WEF 24<sup>th</sup> ed., 2023, Part 9221 G</li> <li>12. <i>Staphylococcus aureus</i> : Standard method for the examination of water and wastewater, APHA, AWWA, WEF 24<sup>th</sup> ed., 2023, Part 9213 B</li> <li>13. <i>Pseudomonas aeruginosa</i> : Standard method for the examination of water and wastewater, APHA, AWWA, WEF 24<sup>th</sup> ed., 2023, Part 9213 F</li> <li>14. Combined chlorine : Standard method for the examination of water and wastewater, APHA, AWWA, WEF 24<sup>th</sup> ed., 2023, Part 4500-Cl G</li> <li>15. Alkalinity : Standard method for the examination of water and wastewater, APHA, AWWA, WEF 24<sup>th</sup> ed., 2023, Part 2320 B</li> <li>16. Calcium hardness : Standard method for the examination of water and wastewater, APHA, AWWA, WEF 24<sup>th</sup> ed., 2023, Part 3500-Ca B</li> <li>17. Cyanuric acid : Turbidimetric method</li> <li>18. Chloride (Cl<sup>-</sup>) : Standard method for the examination of water and wastewater, APHA, AWWA, WEF 24<sup>th</sup> ed., 2023, Part 4500-Cl<sup>-</sup> B</li> <li>19. Ammonia (NH<sub>3</sub>) : Standard method for the examination of water and wastewater, APHA, AWWA, WEF 24<sup>th</sup> ed., 2023, Part 4500-NH<sub>3</sub> C</li> <li>20. Nitrate-nitrogen (NO<sub>3</sub>-N) : United states environmental protection agency method 352.1: Nitrogen, Nitrate (Colorimetric, Brucine) by spectrophotometer</li> </ol>
-------------------	--

หมายเหตุ <sup>(1)</sup> = Limit of detection (ขีดจำกัดต่ำสุดของวิธีทดสอบ)

<sup>(2)</sup> = Limit of quantitation (ปริมาณต่ำสุดที่สามารถตรวจหาค่าได้ในเชิงปริมาณ)

<sup>(3)</sup> = ประกาศกระทรวงทรัพยากรธรรมชาติและสิ่งแวดล้อม เรื่อง กำหนดมาตรฐานควบคุมการระบายน้ำทิ้งจากอาคารบางประเภทและบางขนาด พ.ศ. 2567

<sup>(4)</sup> = คำแนะนำของคณะกรรมการสาธารณสุข ฉบับที่ 1/2550 เรื่อง การควบคุมการประกอบกิจการสระว่ายน้ำ หรือ กิจกรรมอื่นๆ ในทำนองเดียวกัน

<sup>(5)</sup> = Not detectable (ไม่สามารถตรวจวัดได้; ค่าที่ได้น้อยกว่า LOD)



### รายงานผลการทดสอบคุณภาพน้ำ

ชื่อสถานประกอบการ : นิติบุคคลอาคารชุด แชลเตอร์ วัน ออล รามอินทรา  
สถานที่ตั้ง : เลขที่ 80 ถนนรามอินทรา แขวงอนุสาวรีย์ เขตบางเขน กรุงเทพมหานคร

### ผลการทดสอบคุณภาพน้ำ

จุดเก็บตัวอย่าง : จุดที่ 1 บริเวณคุณภาพน้ำที่ก่อนเข้าระบบบำบัดอาคาร A  
จุดที่ 2 บริเวณคุณภาพน้ำที่ก่อนเข้าระบบบำบัดอาคาร B  
จุดที่ 3 บริเวณคุณภาพน้ำที่ก่อนเข้าระบบบำบัดอาคาร C  
จุดที่ 4 บริเวณบ่อกักน้ำสุดท้ายก่อนระบายออกสู่ท่อรับน้ำทิ้งสาธารณะ  
จุดที่ 5 บริเวณสระว่ายน้ำส่วนเล็ก (บริเวณชั้น 8 ของอาคาร A)  
จุดที่ 6 บริเวณสระว่ายน้ำส่วนต้น (บริเวณชั้น 8 ของอาคาร A)

สถานที่เก็บตัวอย่าง : โครงการ แชลเตอร์ วัน ออล รามอินทรา (CHAPTER ONE ALL RAMINTRA)  
ถนนซอยรามอินทรา 6/1 ถนนรามอินทรา แขวงอนุสาวรีย์ เขตบางเขน กรุงเทพมหานคร

วันที่เก็บตัวอย่าง : 15 ตุลาคม 2568 วันที่รับตัวอย่าง : 16 ตุลาคม 2568

วันที่ทดสอบ : 16 ตุลาคม-10 พฤศจิกายน 2568 วันที่ออกรายงาน : 17 พฤศจิกายน 2568

เครื่องมือ : Analytical balance "Sartorius" Model BSA Series, Serial No. SWB3139614148, ID No. CI-01-003  
DO meter "YSI" Model 5000/5100, Serial No. 18L109487, ID No. WW-15-001  
Incubator "Binder" Model KB240, Serial No. 20180000012164, ID No. WW-16-001  
Oven "Memmert" Model MEM-1 UF55, Serial No. B219.0142, ID No. WW-05-002  
pH meter "Thermo fisher" Model orion versaster pro, Serial No. 12260, ID No. WW-03-001  
Distillation unit vepodest "Gerhardt" Model VAP 200, Serial No. 5200 18 0181, ID No. WW-20-001  
Turbosog "Gerhardt" Model TUR, Serial No. 6300 18 0137, ID No. WW-21-001

**ผลการทดสอบ**

รายการทดสอบ	หน่วย	LOD <sup>(1)</sup>	LOQ <sup>(2)</sup>	ผลการทดสอบ จุดที่ 1 บริเวณคุณภาพน้ำทิ้งก่อนเข้า ระบบบำบัด อาคาร A
				15 ตุลาคม 2568
pH	-	-	-	7.4
Biochemical oxygen demand (BOD)	mg/L	1	2	7
Total suspended solids (TSS)	mg/L	1	2	30
Total dissolved solids (TDS)	mg/L	1	3	238
Settleable solids	ml/L	-	0.1	< 0.1
Total kjeldahl nitrogen (TKN)	mg/L	1	2	23
Sulfide	mg/L	0.3	0.5	ND <sup>(5)</sup>
Oil and grease	mg/L	0.5	1.6	3.7
ลักษณะตัวอย่าง				สีเหลือง ใส มีตะกอน

ใบรายงานผลการทดสอบรับรองเฉพาะตัวอย่างที่ได้รับการทดสอบเท่านั้น

ห้ามคัดถ่ายใบรายงานผลการทดสอบแต่เพียงบางส่วน โดยไม่ได้รับอนุญาตจากห้องปฏิบัติ



ผลการทดสอบ (ต่อ)

รายการทดสอบ	หน่วย	LOD <sup>(1)</sup>	LOQ <sup>(2)</sup>	ผลการทดสอบ จุดที่ 2 บริเวณคุณภาพน้ำทิ้งก่อนเข้า ระบบบำบัด อาคาร B
				15 ตุลาคม 2568
pH	-	-	-	7.4
Biochemical oxygen demand (BOD)	mg/L	1	2	9
Total suspended solids (TSS)	mg/L	1	2	25
Total dissolved solids (TDS)	mg/L	1	3	221
Settleable solids	ml/L	-	0.1	< 0.1
Total kjeldahl nitrogen (TKN)	mg/L	1	2	94
Sulfide	mg/L	0.3	0.5	ND <sup>(5)</sup>
Oil and grease	mg/L	0.5	1.6	4.7
ลักษณะตัวอย่าง				สีเหลือง ใส มีตะกอน

ผลการทดสอบ (ต่อ)

รายการทดสอบ	หน่วย	LOD <sup>(1)</sup>	LOQ <sup>(2)</sup>	ผลการทดสอบ จุดที่ 3 บริเวณคุณภาพน้ำทิ้งก่อนเข้า ระบบบำบัด อาคาร C
				15 ตุลาคม 2568
pH	-	-	-	7.7
Biochemical oxygen demand (BOD)	mg/L	1	2	9
Total suspended solids (TSS)	mg/L	1	2	21
Total dissolved solids (TDS)	mg/L	1	3	292
Settleable solids	ml/L	-	0.1	< 0.1
Total kjeldahl nitrogen (TKN)	mg/L	1	2	71
Sulfide	mg/L	0.3	0.5	ND <sup>(5)</sup>
Oil and grease	mg/L	0.5	1.6	< 1.6
ลักษณะตัวอย่าง				สีเหลือง ใส มีตะกอน

ใบรายงานผลการทดสอบรับรองเฉพาะตัวอย่างที่ได้รับการทดสอบเท่านั้น

ห้ามคัดถ่ายใบรายงานผลการทดสอบแต่เพียงบางส่วน โดยไม่ได้รับอนุญาตจากห้องปฏิบัติการทดสอบเป็นลายลักษณ์อักษร



ผลการทดสอบ (ต่อ)

รายการทดสอบ	หน่วย	LOD <sup>(1)</sup>	LOQ <sup>(2)</sup>	ผลการทดสอบ จุดที่ 4 บริเวณบ่อกักน้ำสุดท้าย ก่อนระบายออกสู่ที่รับน้ำทิ้ง สาธารณะ	มาตรฐาน คุณภาพน้ำทิ้ง อาคารอยู่อาศัย (อาคารชุด) ประเภท ก <sup>(3)</sup>
				15 ตุลาคม 2568	
pH	-	-	-	7.3	5.5-9.0
Biochemical oxygen demand (BOD)	mg/L	1	2	4	≤ 20
Total suspended solids (TSS)	mg/L	1	2	5	≤ 30
Total dissolved solids (TDS)	mg/L	1	3	277	≤ 1,000
Settleable solids	ml/L	-	0.1	< 0.1	-
Total kjeldahl nitrogen (TKN)	mg/L	1	2	5	≤ 35
Sulfide	mg/L	0.3	0.5	ND <sup>(5)</sup>	≤ 1.0
Oil and grease	mg/L	0.5	1.6	< 1.6	≤ 20
ลักษณะตัวอย่าง				สีเหลืองอ่อน ใส มีตะกอนเล็กน้อย	

ใบรายงานผลการทดสอบรับรองเฉพาะตัวอย่างที่ได้รับการทดสอบเท่านั้น

ห้ามคัดถ่ายใบรายงานผลการทดสอบแต่เพียงบางส่วน โดยไม่ได้รับอนุญาตจากห้องปฏิบัติการ

ผลการทดสอบ (ต่อ)

รายการทดสอบ	หน่วย	LOD <sup>(1)</sup>	LOQ <sup>(2)</sup>	ผลการทดสอบ จุดที่ 5 บริเวณสระว่ายน้ำส่วนลึก (บริเวณชั้น 8 ของอาคาร A)	มาตรฐาน คุณภาพน้ำ สระว่ายน้ำ <sup>(4)</sup>
				15 ตุลาคม 2568	
Total coliform bacteria (TCB)	MPN/100 mL	1.1	-	ND <sup>(5)</sup>	≤ 10
Fecal coliform bacteria (FCB)	MPN/100 mL	1.1	-	ND <sup>(5)</sup>	ไม่พบ
<i>E. Coli</i>	MPN/100 mL	1.1	-	ND <sup>(5)</sup>	ไม่พบ
<i>Staphylococcus aureus</i>	MPN/100 mL	1.1	-	ND <sup>(5)</sup>	ไม่พบ
<i>Pseudomonas aeruginosa</i>	MPN/100 mL	1.1	-	ND <sup>(5)</sup>	ไม่พบ
ลักษณะตัวอย่าง				ไม่มีสีใส ไม่มีตะกอน	

รายการทดสอบ	หน่วย	LOD <sup>(1)</sup>	LOQ <sup>(2)</sup>	ผลการทดสอบ	มาตรฐาน คุณภาพน้ำ สระว่ายน้ำ <sup>(4)</sup>
				จุดที่ 6 บริเวณสระว่ายน้ำส่วนตื้น (บริเวณชั้น 8 ของอาคาร A)	
				15 ตุลาคม 2568	
Total coliform bacteria (TCB)	MPN/100 mL	1.1	-	ND <sup>(5)</sup>	≤ 10
Fecal coliform bacteria (FCB)	MPN/100 mL	1.1	-	ND <sup>(5)</sup>	ไม่พบ
<i>E.Coli</i>	MPN/100 mL	1.1	-	ND <sup>(5)</sup>	ไม่พบ
<i>Staphylococcus aureus</i>	MPN/100 mL	1.1	-	ND <sup>(5)</sup>	ไม่พบ
<i>Pseudomonas aeruginosa</i>	MPN/100 mL	1.1	-	ND <sup>(5)</sup>	ไม่พบ
ลักษณะตัวอย่าง				ไม่มีสี ใส ไม่มีตะกอน	
มาตรฐาน วิธีการทดสอบ :	1. pH : Standard method for the examination of water and wastewater, APHA, AWWA, WEF 24 <sup>th</sup> ed., 2023, Part 4500-H <sup>+</sup> B 2. Biochemical oxygen demand (BOD) : Standard method for the examination of water and wastewater, APHA, AWWA, WEF 24 <sup>th</sup> ed., 2023, Part 5210 B 3. Total suspended solids (TSS) : Standard method for the examination of water and wastewater, APHA, AWWA, WEF 24 <sup>th</sup> ed., 2023, Part 2540 D 4. Total dissolved solids (TDS) : Standard method for the examination of water and wastewater, APHA, AWWA, WEF 24 <sup>th</sup> ed., 2023, Part 2540 C 5. Settleable solids : Standard method for the examination of water and wastewater, APHA, AWWA, WEF 24 <sup>th</sup> ed., 2023, Part 2540 F				

ใบรายงานผลการทดสอบรับรองเฉพาะตัวอย่างที่ได้รับการทดสอบเท่านั้น

ห้ามคัดถ่ายใบรายงานผลการทดสอบแต่เพียงบางส่วน โดยไม่ได้รับอนุญาตจากห้องปฏิบัติการ



<p>มาตรฐาน วิธีการทดสอบ (ต่อ) :</p>	<ol style="list-style-type: none"> <li>6. Total kjeldahl nitrogen (TKN) : Standard method for the examination of water and wastewater, APHA, AWWA, WEF 24<sup>th</sup> ed., 2023, Part 4500-N<sub>org</sub> B</li> <li>7. Sulfide : Standard method for the examination of water and wastewater, APHA, AWWA, WEF 24<sup>th</sup> ed., 2023, Part 4500-S<sup>2-</sup> F</li> <li>8. Oil and grease : Standard method for the examination of water and wastewater, APHA, AWWA, WEF 24<sup>th</sup> ed., 2023, Part 5520 B</li> <li>9. Total coliform bacteria (TCB) : Standard method for the examination of water and wastewater, APHA, AWWA, WEF 24<sup>th</sup> ed., 2023, Part 9221 B</li> <li>10. Fecal coliform bacteria (FCB) : Standard method for the examination of water and wastewater, APHA, AWWA, WEF 24<sup>th</sup> ed., 2023, Part 9221 B, Part 9221 E</li> <li>11. <i>E. coli</i> : Standard method for the examination of water and wastewater, APHA, AWWA, WEF 24<sup>th</sup> ed., 2023, Part 9221 G</li> <li>12. <i>Staphylococcus aureus</i> : Standard method for the examination of water and wastewater, APHA, AWWA, WEF 24<sup>th</sup> ed., 2023, Part 9213 B</li> <li>13. <i>Pseudomonas aeruginosa</i> : Standard method for the examination of water and wastewater, APHA, AWWA, WEF 24<sup>th</sup> ed., 2023, Part 9213 F</li> </ol>
---	---

หมายเหตุ <sup>(1)</sup> = Limit of detection (ขีดจำกัดต่ำสุดของวิธีทดสอบ)

<sup>(2)</sup> = Limit of quantitation (ปริมาณต่ำสุดที่สามารถตรวจหาค่าได้ในเชิงปริมาณ)

<sup>(3)</sup> = ประกาศกระทรวงทรัพยากรธรรมชาติและสิ่งแวดล้อม เรื่อง กำหนดมาตรฐานควบคุมการระบายน้ำทิ้งจากอาคารบางประเภทและบางขนาด พ.ศ. 2567

<sup>(4)</sup> = คำแนะนำของคณะกรรมการสาธารณสุข ฉบับที่ 1/2550 เรื่อง การควบคุมการประกอบกิจการสระว่ายน้ำ หรือกิจกรรมอื่น ๆ ในทำนองเดียวกัน

<sup>(5)</sup> = Not detectable (ไม่สามารถตรวจวัดได้ ; ค่าที่ได้น้อยกว่า LOD)

### รายงานผลการทดสอบคุณภาพน้ำ

ชื่อสถานประกอบการ : นิติบุคคลอาคารชุด แชนเดอร์ วัน ออล รามอินทรา  
สถานที่ตั้ง : เลขที่ 80 ถนนรามอินทรา แขวงอนุสาวรีย์ เขตบางเขน กรุงเทพมหานคร

### ผลการทดสอบคุณภาพน้ำ

จุดเก็บตัวอย่าง : จุดที่ 1 บริเวณคุณภาพน้ำที่ก่อนเข้าระบบบำบัดอาคาร A  
จุดที่ 2 บริเวณคุณภาพน้ำที่ก่อนเข้าระบบบำบัดอาคาร B  
จุดที่ 3 บริเวณคุณภาพน้ำที่ก่อนเข้าระบบบำบัดอาคาร C  
จุดที่ 4 บริเวณบ่อกักน้ำสุดท้ายก่อนระบายออกสู่ท่อรับน้ำทิ้งสาธารณะ  
จุดที่ 5 บริเวณสระว่ายน้ำส่วนลึก (บริเวณชั้น 8 ของอาคาร A)  
จุดที่ 6 บริเวณสระว่ายน้ำส่วนตื้น (บริเวณชั้น 8 ของอาคาร A)

สถานที่เก็บตัวอย่าง : โครงการ แชนเดอร์ วัน ออล รามอินทรา (CHAPTER ONE ALL RAMINTRA)  
ถนนซอยรามอินทรา 6/1 ถนนรามอินทรา แขวงอนุสาวรีย์ เขตบางเขน กรุงเทพมหานคร

วันที่เก็บตัวอย่าง : 12 พฤศจิกายน 2568 วันที่รับตัวอย่าง : 13 พฤศจิกายน 2568

วันที่ทดสอบ : 13 พฤศจิกายน-3 ธันวาคม 2568 วันที่ออกรายงาน : 10 ธันวาคม 2568

เครื่องมือ : Analytical balance "Sartorius" Model BSA Series, Serial No. SWB3139614148, ID No. CI-01-003  
DO meter "YSI" Model 5000/5100, Serial No. 18L109487, ID No. WW-15-001  
Incubator "Binder" Model KB240, Serial No. 20180000012164, ID No. WW-16-001  
Oven "Mettler" Model MEM-1 UF55, Serial No. B219.0142, ID No. WW-05-002  
pH meter "Thermo fisher" Model orion versaster pro, Serial No. 12260, ID No. WW-03-001  
Distillation unit vepodest "Gerhardt" Model VAP 200, Serial No. 5200 18 0181, ID No. WW-20-001  
Turbosog "Gerhardt" Model TUR, Serial No. 6300 18 0137, ID No. WW-21-001

ใบรายงานผลการทดสอบรับรองเฉพาะตัวอย่างที่ได้รับการทดสอบเท่านั้น

ห้ามคัดถ่ายใบรายงานผลการทดสอบแต่เพียงบางส่วน โดยไม่ได้รับอนุญาตจากห้องปฏิบัติการทดสอบเป็นลายลักษณ์อักษร



ผลการทดสอบ

รายการทดสอบ	หน่วย	LOD <sup>(1)</sup>	LOQ <sup>(2)</sup>	ผลการทดสอบ จุดที่ 1 บริเวณคุณภาพน้ำทิ้งก่อนเข้า ระบบบำบัด อาคาร A
				12 พฤศจิกายน 2568
pH	-	-	-	7.5
Biochemical oxygen demand (BOD)	mg/L	1	2	25
Total suspended solids (TSS)	mg/L	1	2	75
Total dissolved solids (TDS)	mg/L	1	3	609
Settleable solids	ml/L	-	0.1	< 0.1
Total kjeldahl nitrogen (TKN)	mg/L	1	2	25
Sulfide	mg/L	0.3	0.5	ND <sup>(5)</sup>
Oil and grease	mg/L	0.5	1.6	< 1.6
ลักษณะตัวอย่าง				สีเหลือง ขุ่นเล็กน้อย มีตะกอน

ใบรายงานผลการทดสอบรับรองเฉพาะตัวอย่างที่ได้รับการทดสอบเท่านั้น

ห้ามคัดถ่ายใบรายงานผลการทดสอบแต่เพียงบางส่วน โดยไม่ได้รับอนุญาตจากห้องปฏิบัติการทดสอบเป็นลายลักษณ์อักษร

ผลการทดสอบ (ต่อ)

รายการทดสอบ	หน่วย	LOD <sup>(1)</sup>	LOQ <sup>(2)</sup>	ผลการทดสอบ จุดที่ 2 บริเวณคุณภาพน้ำทิ้งก่อนเข้า ระบบบำบัด อาคาร B
				12 พฤศจิกายน 2568
pH	-	-	-	7.3
Biochemical oxygen demand (BOD)	mg/L	1	2	35
Total suspended solids (TSS)	mg/L	1	2	84
Total dissolved solids (TDS)	mg/L	1	3	713
Settleable solids	ml/L	-	0.1	1.2
Total kjeldahl nitrogen (TKN)	mg/L	1	2	90
Sulfide	mg/L	0.3	0.5	< 0.5
Oil and grease	mg/L	0.5	1.6	2.0
ลักษณะตัวอย่าง				สีเหลือง ขุ่น มีตะกอน มีกลิ่น

ใบรายงานผลการทดสอบรับรองเฉพาะตัวอย่างที่ได้รับการทดสอบเท่านั้น

ห้ามคัดถ่ายใบรายงานผลการทดสอบแต่เพียงบางส่วน โดยไม่ได้รับอนุญาตจากห้องปฏิบัติการทดสอบเป็นลายลักษณ์อักษร



ผลการทดสอบ (ต่อ)

รายการทดสอบ	หน่วย	LOD <sup>(1)</sup>	LOQ <sup>(2)</sup>	ผลการทดสอบ จุดที่ 3 บริเวณคุณภาพน้ำทิ้งก่อนเข้า ระบบบำบัด อาคาร C
				12 พฤศจิกายน 2568
pH	-	-	-	7.6
Biochemical oxygen demand (BOD)	mg/L	1	2	24
Total suspended solids (TSS)	mg/L	1	2	40
Total dissolved solids (TDS)	mg/L	1	3	716
Settleable solids	ml/L	-	0.1	0.5
Total kjeldahl nitrogen (TKN)	mg/L	1	2	68
Sulfide	mg/L	0.3	0.5	ND <sup>(5)</sup>
Oil and grease	mg/L	0.5	1.6	1.8
ลักษณะตัวอย่าง				สีเหลือง ขุ่น มีตะกอน มีกลิ่น

ใบรายงานผลการทดสอบรับรองเฉพาะตัวอย่างที่ได้รับการทดสอบเท่านั้น

ห้ามคัดถ่ายใบรายงานผลการทดสอบแต่เพียงบางส่วน โดยไม่ได้รับอนุญาตจากห้องปฏิบัติการทดสอบเป็นลายลักษณ์อักษร

ผลการทดสอบ (ต่อ)

รายการทดสอบ	หน่วย	LOD <sup>(1)</sup>	LOQ <sup>(2)</sup>	ผลการทดสอบ จุดที่ 4 บริเวณบ่อกักน้ำสุดท้าย ก่อนระบายออกสู่ท่อรับน้ำทิ้ง สาธารณะ	มาตรฐาน คุณภาพน้ำทิ้ง อาคารอยู่อาศัย (อาคารชุด) ประเภท ก <sup>(3)</sup>
				12 พฤศจิกายน 2568	
pH	-	-	-	7.0	5.5-9.0
Biochemical oxygen demand (BOD)	mg/L	1	2	8	≤ 20
Total suspended solids (TSS)	mg/L	1	2	94	≤ 30
Total dissolved solids (TDS)	mg/L	1	3	375	≤ 1,000
Settleable solids	ml/L	-	0.1	1.5	-
Total kjeldahl nitrogen (TKN)	mg/L	1	2	7	≤ 35
Sulfide	mg/L	0.3	0.5	ND <sup>(5)</sup>	≤ 1.0
Oil and grease	mg/L	0.5	1.6	< 1.6	≤ 20
ลักษณะตัวอย่าง				สีเหลืองใส มีตะกอน	

ใบรายงานผลการทดสอบรับรองเฉพาะตัวอย่างที่ได้รับการทดสอบเท่านั้น

ห้ามคัดถ่ายใบรายงานผลการทดสอบแต่เพียงบางส่วน โดยไม่ได้รับอนุญาตจากห้องปฏิบัติการทดสอบเป็นลายลักษณ์อักษร



ผลการทดสอบ (ต่อ)

รายการทดสอบ	หน่วย	LOD <sup>(1)</sup>	LOQ <sup>(2)</sup>	ผลการทดสอบ จุดที่ 5 บริเวณสระว่ายน้ำส่วนลึก (บริเวณชั้น 8 ของอาคาร A)	มาตรฐาน คุณภาพน้ำ สระว่ายน้ำ <sup>(4)</sup>
				12 พฤศจิกายน 2568	
Total coliform bacteria (TCB)	MPN/100 mL	1.1	-	ND <sup>(5)</sup>	≤ 10
Fecal coliform bacteria (FCB)	MPN/100 mL	1.1	-	ND <sup>(5)</sup>	ไม่พบ
<i>E.Coli</i>	MPN/100 mL	1.1	-	ND <sup>(5)</sup>	ไม่พบ
<i>Staphylococcus aureus</i>	MPN/100 mL	1.1	-	ND <sup>(5)</sup>	ไม่พบ
<i>Pseudomonas aeruginosa</i>	MPN/100 mL	1.1	-	ND <sup>(5)</sup>	ไม่พบ
ลักษณะตัวอย่าง				ไม่มีสีใส ไม่มีตะกอน	

รายการทดสอบ	หน่วย	LOD <sup>(1)</sup>	LOQ <sup>(2)</sup>	ผลการทดสอบ จุดที่ 6 บริเวณสระว่ายน้ำส่วนตื้น (บริเวณชั้น 8 ของอาคาร A)	มาตรฐาน คุณภาพน้ำ สระว่ายน้ำ <sup>(4)</sup>
				12 พฤศจิกายน 2568	
Total coliform bacteria (TCB)	MPN/100 mL	1.1	-	ND <sup>(5)</sup>	≤ 10
Fecal coliform bacteria (FCB)	MPN/100 mL	1.1	-	ND <sup>(5)</sup>	ไม่พบ
<i>E.Coli</i>	MPN/100 mL	1.1	-	ND <sup>(5)</sup>	ไม่พบ
<i>Staphylococcus aureus</i>	MPN/100 mL	1.1	-	ND <sup>(5)</sup>	ไม่พบ
<i>Pseudomonas aeruginosa</i>	MPN/100 mL	1.1	-	ND <sup>(5)</sup>	ไม่พบ
ลักษณะตัวอย่าง				ไม่มีสีใส ไม่มีตะกอน	

มาตรฐาน วิธีการทดสอบ :	1. pH : Standard method for the examination of water and wastewater, APHA, AWWA, WEF 24 <sup>th</sup> ed., 2023, Part 4500-H <sup>+</sup> B				
	2. Biochemical oxygen demand (BOD) : Standard method for the examination of water and wastewater, APHA, AWWA, WEF 24 <sup>th</sup> ed., 2023, Part 5210 B				
	3. Total suspended solids (TSS) : Standard method for the examination of water and wastewater, APHA, AWWA, WEF 24 <sup>th</sup> ed., 2023, Part 2540 D				
	4. Total dissolved solids (TDS) : Standard method for the examination of water and wastewater, APHA, AWWA, WEF 24 <sup>th</sup> ed., 2023, Part 2540 C				
	5. Settleable solids : Standard method for the examination of water				
	24 <sup>th</sup> ed., 2023, Part 2540 F				

ใบรายงานผลการทดสอบรับรองเฉพาะตัวอย่างที่ได้รับการทดสอบเท่านั้น

ห้ามคัดถ่ายใบรายงานผลการทดสอบแต่เพียงบางส่วน โดยไม่ได้รับอนุญาตจากห้องปฏิบัติ

<p>มาตรฐาน วิธีการทดสอบ (ต่อ) :</p>	<ol style="list-style-type: none"> <li>6. Total kjeldahl nitrogen (TKN) : Standard method for the examination of water and wastewater, APHA, AWWA, WEF 24<sup>th</sup> ed., 2023, Part 4500-N<sub>org</sub> B</li> <li>7. Sulfide : Standard method for the examination of water and wastewater, APHA, AWWA, WEF 24<sup>th</sup> ed., 2023, Part 4500-S<sup>2-</sup> F</li> <li>8. Oil and grease : Standard method for the examination of water and wastewater, APHA, AWWA, WEF 24<sup>th</sup> ed., 2023, Part 5520 B</li> <li>9. Total coliform bacteria (TCB) : Standard method for the examination of water and wastewater, APHA, AWWA, WEF 24<sup>th</sup> ed., 2023, Part 9221 B</li> <li>10. Fecal coliform bacteria (FCB) : Standard method for the examination of water and wastewater, APHA, AWWA, WEF 24<sup>th</sup> ed., 2023, Part 9221 B, Part 9221 E</li> <li>11. <i>E. coli</i> : Standard method for the examination of water and wastewater, APHA, AWWA, WEF 24<sup>th</sup> ed., 2023, Part 9221 G</li> <li>12. <i>Staphylococcus aureus</i> : Standard method for the examination of water and wastewater, APHA, AWWA, WEF 24<sup>th</sup> ed., 2023, Part 9213 B</li> <li>13. <i>Pseudomonas aeruginosa</i> : Standard method for the examination of water and wastewater, APHA, AWWA, WEF 24<sup>th</sup> ed., 2023, Part 9213 F</li> </ol>
---	---

- หมายเหตุ**
- (1) = Limit of detection (ขีดจำกัดต่ำสุดของวิธีทดสอบ)
  - (2) = Limit of quantitation (ปริมาณต่ำสุดที่สามารถตรวจหาค่าได้ในเชิงปริมาณ)
  - (3) = ประกาศกระทรวงทรัพยากรธรรมชาติและสิ่งแวดล้อม เรื่อง กำหนดมาตรฐานควบคุมการระบายน้ำทิ้งจากอาคารบางประเภทและบางขนาด พ.ศ. 2567
  - (4) = คำแนะนำของคณะกรรมการสาธารณสุข ฉบับที่ 1/2550 เรื่อง การควบคุมการประกอบกิจการสระว่ายน้ำ หรือกิจกรรมอื่น ๆ ในทำนองเดียวกัน
  - (5) = Not detectable (ไม่สามารถตรวจวัดได้ ; ค่าที่ได้น้อยกว่า LOD)

ใบรายงานผลการทดสอบรับรองเฉพาะตัวอย่างที่ได้รับการทดสอบเท่านั้น

ห้ามคัดถ่ายใบรายงานผลการทดสอบแต่เพียงบางส่วน โดยไม่ได้รับอนุญาตจากห้องปฏิบัติการทดสอบเป็นลายลักษณ์อักษร



### รายงานผลการทดสอบคุณภาพน้ำ

ชื่อสถานประกอบการ : นิติบุคคลอาคารชุด แชลเตอร์ วัน ออล รามอินทรา  
สถานที่ตั้ง : เลขที่ 80 ถนนรามอินทรา แขวงอนุสาวรีย์ เขตบางเขน กรุงเทพมหานคร

### ผลการทดสอบคุณภาพน้ำ

จุดเก็บตัวอย่าง : จุดที่ 1 บริเวณคุณภาพน้ำที่ก่อนเข้าระบบบำบัดอาคาร A  
จุดที่ 2 บริเวณคุณภาพน้ำที่ก่อนเข้าระบบบำบัดอาคาร B  
จุดที่ 3 บริเวณคุณภาพน้ำที่ก่อนเข้าระบบบำบัดอาคาร C  
จุดที่ 4 บริเวณบ่อกักน้ำสุดท้ายก่อนระบายออกสู่ที่รับน้ำทิ้งสาธารณะ  
จุดที่ 5 บริเวณสระว่ายน้ำส่วนลึก (บริเวณชั้น 8 ของอาคาร A)  
จุดที่ 6 บริเวณสระว่ายน้ำส่วนตื้น (บริเวณชั้น 8 ของอาคาร A)

สถานที่เก็บตัวอย่าง : โครงการ แชลเตอร์ วัน ออล รามอินทรา (CHAPTER ONE ALL RAMINTRA)  
ถนนซอยรามอินทรา 6/1 ถนนรามอินทรา แขวงอนุสาวรีย์ เขตบางเขน กรุงเทพมหานคร

วันที่เก็บตัวอย่าง : 10 ธันวาคม 2568 วันที่รับตัวอย่าง : 11 ธันวาคม 2568

วันที่ทดสอบ : 11-26 ธันวาคม 2568 วันที่ออกรายงาน : 5 มกราคม 2569

เครื่องมือ : Analytical balance "Sartorius" Model BSA Series, Serial No. SWB3139614148, ID No. CI-01-003  
DO meter "YSI" Model 5000/5100, Serial No. 18L109487, ID No. WW-15-001  
Incubator "Binder" Model KB240, Serial No. 20180000012164, ID No. WW-16-001  
Oven "Mettler" Model MEM-1 UF55, Serial No. B219.0142, ID No. WW-05-002  
pH meter "Thermo fisher" Model orion versaster pro, Serial No. 12260, ID No. WW-03-001  
Distillation unit vepodest "Gerhardt" Model VAP 200, Serial No. 5200 18 0181, ID No. WW-20-001  
Turbosog "Gerhardt" Model TUR, Serial No. 6300 18 0137, ID No. WW-21-001

ใบรายงานผลการทดสอบรับรองเฉพาะตัวอย่างที่ได้รับการทดสอบเท่านั้น

ห้ามคัดถ่ายใบรายงานผลการทดสอบแต่เพียงบางส่วน โดยไม่ได้รับอนุญาตจากห้องปฏิบัติการทดสอบเป็นลายลักษณ์อักษร

ผลการทดสอบ

รายการทดสอบ	หน่วย	LOD <sup>(1)</sup>	LOQ <sup>(2)</sup>	ผลการทดสอบ จุดที่ 1 บริเวณคุณภาพน้ำทิ้งก่อนเข้า ระบบบำบัด อาคาร A
				10 ธันวาคม 2568
pH	-	-	-	7.5
Biochemical oxygen demand (BOD)	mg/L	1	2	18
Total suspended solids (TSS)	mg/L	1	2	32
Total dissolved solids (TDS)	mg/L	1	3	338
Settleable solids	ml/L	-	0.1	< 0.1
Total kjeldahl nitrogen (TKN)	mg/L	1	2	28
Sulfide	mg/L	0.3	0.5	ND <sup>(5)</sup>
Oil and grease	mg/L	0.5	1.6	3.3
ลักษณะตัวอย่าง				สีเหลือง ไส มีตะกอน มีกลิ่น

ใบรายงานผลการทดสอบรับรองเฉพาะตัวอย่างที่ได้รับการทดสอบเท่านั้น

ห้ามคัดถ่ายใบรายงานผลการทดสอบแต่เพียงบางส่วน โดยไม่ได้รับอนุญาตจากห้องปฏิบัติการทดสอบเป็นลายลักษณ์อักษร



ผลการทดสอบ (ต่อ)

รายการทดสอบ	หน่วย	LOD <sup>(1)</sup>	LOQ <sup>(2)</sup>	ผลการทดสอบ จุดที่ 2 บริเวณคุณภาพน้ำทิ้งก่อนเข้า ระบบบำบัด อาคาร B
				10 ธันวาคม 2568
pH	-	-	-	7.3
Biochemical oxygen demand (BOD)	mg/L	1	2	65
Total suspended solids (TSS)	mg/L	1	2	223
Total dissolved solids (TDS)	mg/L	1	3	341
Settleable solids	ml/L	-	0.1	40.0
Total kjeldahl nitrogen (TKN)	mg/L	1	2	94
Sulfide	mg/L	0.3	0.5	ND <sup>(5)</sup>
Oil and grease	mg/L	0.5	1.6	3.6
ลักษณะตัวอย่าง				สีเหลือง ใส มีตะกอน มีกลิ่น

ใบรายงานผลการทดสอบรับรองเฉพาะตัวอย่างที่ได้รับการทดสอบเท่านั้น

ห้ามคัดถ่ายใบรายงานผลการทดสอบแต่เพียงบางส่วน โดยไม่ได้รับอนุญาตจากห้องปฏิบัติการทดสอบเป็นลายลักษณ์อักษร

ผลการทดสอบ (ต่อ)

รายการทดสอบ	หน่วย	LOD <sup>(1)</sup>	LOQ <sup>(2)</sup>	ผลการทดสอบ จุดที่ 3 บริเวณคุณภาพน้ำทิ้งก่อนเข้า ระบบบำบัด อาคาร C
				10 ธันวาคม 2568
pH	-	-	-	7.5
Biochemical oxygen demand (BOD)	mg/L	1	2	16
Total suspended solids (TSS)	mg/L	1	2	17
Total dissolved solids (TDS)	mg/L	1	3	315
Settleable solids	ml/L	-	0.1	< 0.1
Total kjeldahl nitrogen (TKN)	mg/L	1	2	70
Sulfide	mg/L	0.3	0.5	ND <sup>(5)</sup>
Oil and grease	mg/L	0.5	1.6	2.2
ลักษณะตัวอย่าง				สีเหลือง ขุ่นเล็กน้อย มีตะกอน

ใบรายงานผลการทดสอบรับรองเฉพาะตัวอย่างที่ได้รับการทดสอบเท่านั้น

ห้ามคัดถ่ายใบรายงานผลการทดสอบแต่เพียงบางส่วน โดยไม่ได้รับอนุญาตจากห้องปฏิบัติการทดสอบเป็นลายลักษณ์อักษร



ผลการทดสอบ (ต่อ)

รายการทดสอบ	หน่วย	LOD <sup>(1)</sup>	LOQ <sup>(2)</sup>	ผลการทดสอบ จุดที่ 4 บริเวณบ่อกักน้ำสุดท้าย ก่อนระบายออกสู่ท่อรับน้ำทิ้ง สาธารณะ	มาตรฐาน คุณภาพน้ำทิ้ง อาคารอยู่อาศัย (อาคารชุด) ประเภท ก <sup>(3)</sup>
				10 ธันวาคม 2568	
pH	-	-	-	6.7	5.5-9.0
Biochemical oxygen demand (BOD)	mg/L	1	2	8	≤ 20
Total suspended solids (TSS)	mg/L	1	2	26	≤ 30
Total dissolved solids (TDS)	mg/L	1	3	248	≤ 1,000
Settleable solids	ml/L	-	0.1	1.0	-
Total kjeldahl nitrogen (TKN)	mg/L	1	2	10	≤ 35
Sulfide	mg/L	0.3	0.5	ND <sup>(5)</sup>	≤ 1.0
Oil and grease	mg/L	0.5	1.6	< 1.6	≤ 20
ลักษณะตัวอย่าง				สีเหลืองใส มีตะกอน	

ใบรายงานผลการทดสอบรับรองเฉพาะตัวอย่างที่ได้รับการทดสอบเท่านั้น

ห้ามคัดถ่ายใบรายงานผลการทดสอบแต่เพียงบางส่วน โดยไม่ได้รับอนุญาตจากห้องปฏิบัติการทดสอบเป็นลายลักษณ์อักษร

ผลการทดสอบ (ต่อ)

รายการทดสอบ	หน่วย	LOD <sup>(1)</sup>	LOQ <sup>(2)</sup>	ผลการทดสอบ จุดที่ 5 บริเวณสระว่ายน้ำส่วนลึก (บริเวณชั้น 8 ของอาคาร A)	มาตรฐาน คุณภาพน้ำ สระว่ายน้ำ <sup>(4)</sup>
				10 ธันวาคม 2568	
Total coliform bacteria (TCB)	MPN/100 mL	1.1	-	ND <sup>(5)</sup>	≤ 10
Fecal coliform bacteria (FCB)	MPN/100 mL	1.1	-	ND <sup>(5)</sup>	ไม่พบ
<i>E.Coli</i>	MPN/100 mL	1.1	-	ND <sup>(5)</sup>	ไม่พบ
<i>Staphylococcus aureus</i>	MPN/100 mL	1.1	-	ND <sup>(5)</sup>	ไม่พบ
<i>Pseudomonas aeruginosa</i>	MPN/100 mL	1.1	-	ND <sup>(5)</sup>	ไม่พบ
ลักษณะตัวอย่าง				ไม่มีสี ใส ไม่มีตะกอน	

รายการทดสอบ	หน่วย	LOD <sup>(1)</sup>	LOQ <sup>(2)</sup>	ผลการทดสอบ	มาตรฐาน คุณภาพน้ำ สระว่ายน้ำ <sup>(4)</sup>
				จุดที่ 6 บริเวณสระว่ายน้ำส่วนต้น (บริเวณชั้น 8 ของอาคาร A)  10 ธันวาคม 2568	
Total coliform bacteria (TCB)	MPN/100 mL	1.1	-	ND <sup>(5)</sup>	≤ 10
Fecal coliform bacteria (FCB)	MPN/100 mL	1.1	-	ND <sup>(5)</sup>	ไม่พบ
<i>E.Coli</i>	MPN/100 mL	1.1	-	ND <sup>(5)</sup>	ไม่พบ
<i>Staphylococcus aureus</i>	MPN/100 mL	1.1	-	ND <sup>(5)</sup>	ไม่พบ
<i>Pseudomonas aeruginosa</i>	MPN/100 mL	1.1	-	ND <sup>(5)</sup>	ไม่พบ
ลักษณะตัวอย่าง				ไม่มีสี ใส ไม่มีตะกอน	
มาตรฐาน วิธีการทดสอบ :	1. pH : Standard method for the examination of water and wastewater, APHA, AWWA, WEF 24 <sup>th</sup> ed., 2023, Part 4500-H <sup>+</sup> B 2. Biochemical oxygen demand (BOD) : Standard method for the examination of water and wastewater, APHA, AWWA, WEF 24 <sup>th</sup> ed., 2023, Part 5210 B 3. Total suspended solids (TSS) : Standard method for the examination of water and wastewater, APHA, AWWA, WEF 24 <sup>th</sup> ed., 2023, Part 2540 D 4. Total dissolved solids (TDS) : Standard method for the examination of water and wastewater, APHA, AWWA, WEF 24 <sup>th</sup> ed., 2023, Part 2540 C 5. Settleable solids : Standard method for the examination of water and wastewater, APHA, AWWA, WEF 24 <sup>th</sup> ed., 2023, Part 2540 F				

ใบรายงานผลการทดสอบรับรองเฉพาะตัวอย่างที่ได้รับการทดสอบเท่านั้น

ห้ามคัดถ่ายใบรายงานผลการทดสอบแต่เพียงบางส่วน โดยไม่ได้รับอนุญาตจากห้องปฏิบัติการทดสอบเป็นลายลักษณ์อักษร



<p><b>มาตรฐาน วิธีการทดสอบ (ต่อ) :</b></p>	<ol style="list-style-type: none"> <li>6. Total kjeldahl nitrogen (TKN) : Standard method for the examination of water and wastewater, APHA, AWWA, WEF 24<sup>th</sup> ed., 2023, Part 4500-N<sub>org</sub> B</li> <li>7. Sulfide : Standard method for the examination of water and wastewater, APHA, AWWA, WEF 24<sup>th</sup> ed., 2023, Part 4500-S<sup>2-</sup> F</li> <li>8. Oil and grease : Standard method for the examination of water and wastewater, APHA, AWWA, WEF 24<sup>th</sup> ed., 2023, Part 5520 B</li> <li>9. Total coliform bacteria (TCB) : Standard method for the examination of water and wastewater, APHA, AWWA, WEF 24<sup>th</sup> ed., 2023, Part 9221 B</li> <li>10. Fecal coliform bacteria (FCB) : Standard method for the examination of water and wastewater, APHA, AWWA, WEF 24<sup>th</sup> ed., 2023, Part 9221 B, Part 9221 E</li> <li>11. <i>E. coli</i> : Standard method for the examination of water and wastewater, APHA, AWWA, WEF 24<sup>th</sup> ed., 2023, Part 9221 G</li> <li>12. <i>Staphylococcus aureus</i> : Standard method for the examination of water and wastewater, APHA, AWWA, WEF 24<sup>th</sup> ed., 2023, Part 9213 B</li> <li>13. <i>Pseudomonas aeruginosa</i> : Standard method for the examination of water and wastewater, APHA, AWWA, WEF 24<sup>th</sup> ed., 2023, Part 9213 F</li> </ol>
--	---

- หมายเหตุ**
- (1) = Limit of detection (ขีดจำกัดต่ำสุดของวิธีทดสอบ)
  - (2) = Limit of quantitation (ปริมาณต่ำสุดที่สามารถตรวจหาค่าได้ในเชิงปริมาณ)
  - (3) = ประกาศกระทรวงทรัพยากรธรรมชาติและสิ่งแวดล้อม เรื่อง กำหนดมาตรฐานควบคุมการระบายน้ำทิ้งจากอาคารบางประเภทและบางขนาด พ.ศ. 2567
  - (4) = คำแนะนำของคณะกรรมการสาธารณสุข ฉบับที่ 1/2550 เรื่อง การควบคุมการประกอบกิจการสระว่ายน้ำ หรือกิจกรรมอื่น ๆ ในทำนองเดียวกัน
  - (5) = Not detectable (ไม่สามารถตรวจวัดได้ ; ค่าที่ได้น้อยกว่า LOD)

ใบรายงานผลการทดสอบรับรองเฉพาะตัวอย่างที่ได้รับการทดสอบเท่านั้น

ห้ามคัดถ่ายใบรายงานผลการทดสอบแต่เพียงบางส่วน โดยไม่ได้รับอนุญาตจากห้องปฏิบัติการทดสอบเป็นลายลักษณ์อักษร